



政策概览

建立和完善以居家为基础、社区为依托、机构为支撑的社会养老服务体系。

——《老年人权益保障法》



注：《老年人权益保障法》为1996年颁布；2012年修订；2013年施行

目标

社会养老服务体系



居家养老



社区养老



机构养老

——《国务院关于加快发展养老服务业的若干意见》

到2020年，

- 全国社会养老床位数每千名老人达到：**35-40张**
- 全国机构养老、居家社区生活照料和护理等服务提供就业岗位：**1000万个以上**

政策聚焦领域



城市养老
规划设施



居家养老
服务网络



养老机构



农村养老
服务



养老服务
消费市场



医养结合

政策措施



投融资



土地供应



税费优惠



公益慈善
组织

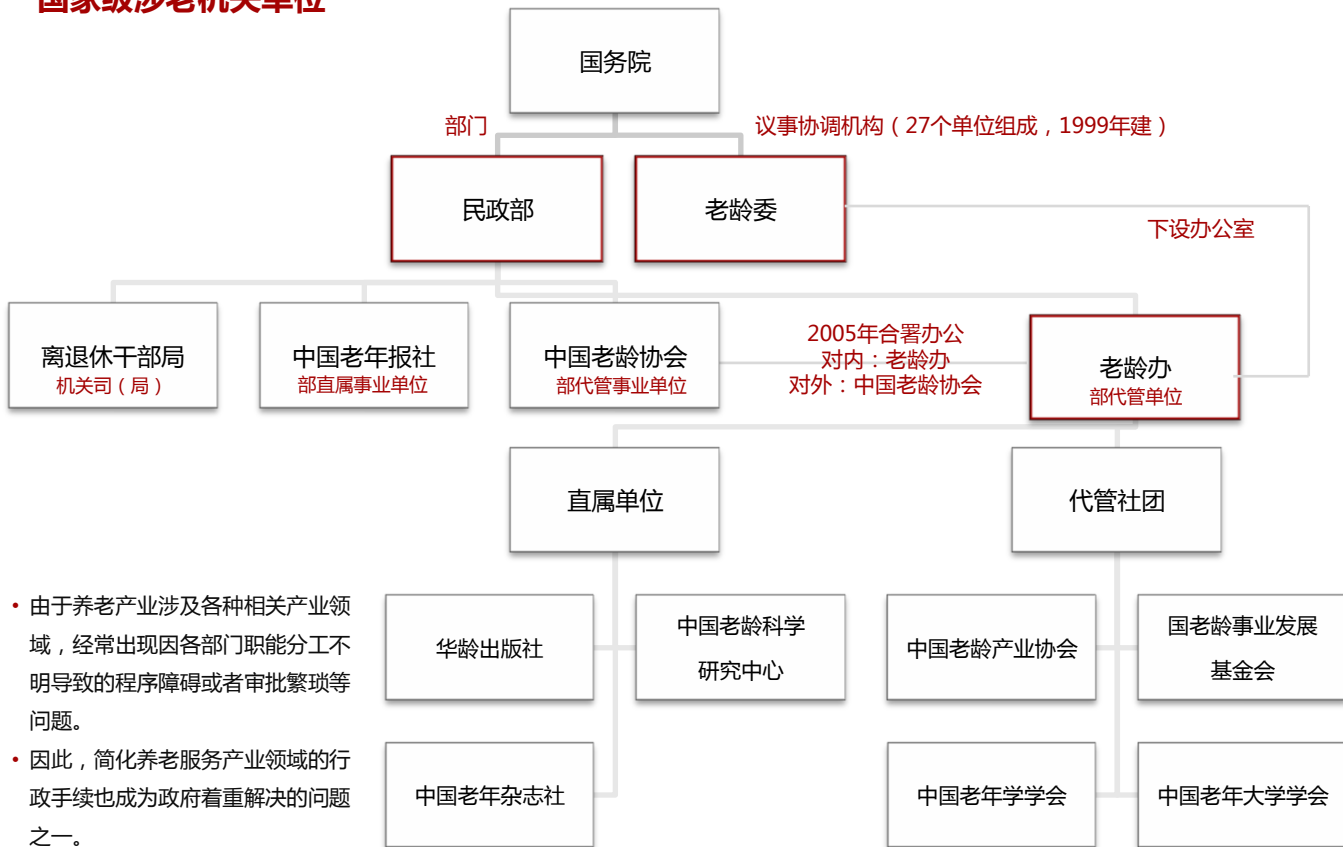


人才培养和
就业



补贴支持

国家级涉老机关单位



- 由于养老产业涉及各种相关产业领域，经常出现因各部门职能分工不明导致的程序障碍或者审批繁琐等问题。
- 因此，简化养老服务产业领域的行政手续也成为政府着重解决的问题之一。



国家级涉老政策法规一览表

2006年12月	<ul style="list-style-type: none"> 《中国老龄事业的发展》白皮书 《中国老龄事业发展“十一五”规划》
2008年1月	<ul style="list-style-type: none"> 《关于全面推进居家养老服务工作的意见》
2009年2月	<ul style="list-style-type: none"> 《保险法》（修订版）
2011年下半年	<ul style="list-style-type: none"> 《中国老龄事业发展“十二五”规划》 《关于开展城镇居民社会养老保险试点的指导意见》 《社会养老服务体系建设规划（2011-2015）》
2012年	<ul style="list-style-type: none"> 《关于鼓励和引导民间资本进入养老服务领域的实施意见》 《养老设施建筑设计规划》 《关于保险资金投资股权和不动产有关问题的通知》
2013年	<ul style="list-style-type: none"> 《老年人权益保障法》（修订后实施新版） 《养老机构设立许可办法》 《养老机构管理办法》 《国务院关于加快发展养老服务业的若干意见》 《国务院关于促进健康服务业发展的意见》
2014年4月	<ul style="list-style-type: none"> 《国务院关于建立统一的城乡居民基本养老保险制度的意见》 《关于推进养老机构责任保险工作的指导意见》 《养老服务设施用地指导意见》
2014年5月	<ul style="list-style-type: none"> 《关于推进城镇养老服务设施建设工作的通知》
2014年6月	<ul style="list-style-type: none"> 《保监会关于开展老年人住房反向抵押养老保险试点的指导意见》 《关于加快推进养老服务业人才培养的意见》
2014年7月	<ul style="list-style-type: none"> 《城乡养老保险制度衔接暂行办法》
2014年12月	<ul style="list-style-type: none"> 《关于外商投资设立营利性养老机构有关事项的公告》
2015年4月	<ul style="list-style-type: none"> 《基础设施和公用事业特许经营管理办法》

政策扶持重点领域

<h3>发展居家网络信息服务</h3> <p>运用互联网、物联网等技术手段创新居家养老服务模式</p>	<h3>社会力量举办养老机构</h3> <p>鼓励社会力量举办规模化、连锁化的养老机构；鼓励境外资本投资</p>	<h3>开发老年产品</h3> <p>康复辅具、食品药品、服装服饰、老年住宅等</p>
<h3>培育养老产业集群</h3> <p>鼓励中小企业；扶持龙头企业</p>	<h3>医养结合</h3> <p>要探索医疗机构与养老机构合作新模式</p>	<h3>补贴支持</h3> <p>养老服务评估机制；经济困难的高龄、失能等老年人补贴制度</p>
<h3>税收优惠</h3> <p>营业税、房产税等；境内外资本举办养老机构享有同等的优惠政策</p>	<h3>人才培养和就业政策</h3> <p>养老服务相关课程；养老服务实训基地；养老护理员</p>	<h3>公办养老机构</h3> <p>突出保障性；公办转民营；PPP合作</p>

政策推行

反向抵押养老保险

- 文件：《中国保监会关于开展老年人住房反向抵押养老保险试点的指导意见》
- 试点城市：北京、上海、广州、武汉
- 试点时间：2014年7月1日——2016年6月30日（正在推行中）



统一的城乡居民基本养老保险制度

- 文件：《国务院关于建立统一的城乡居民基本养老保险制度的意见》
- 新型农村社会养老保险 + 城镇居民社会养老保险
- 两项制度合并实施全国范围内建立统一的城乡居民基本养老保险制度。

